



OmgevingsAlert

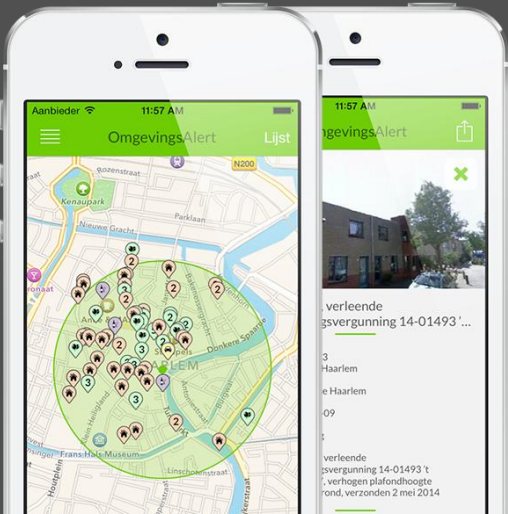
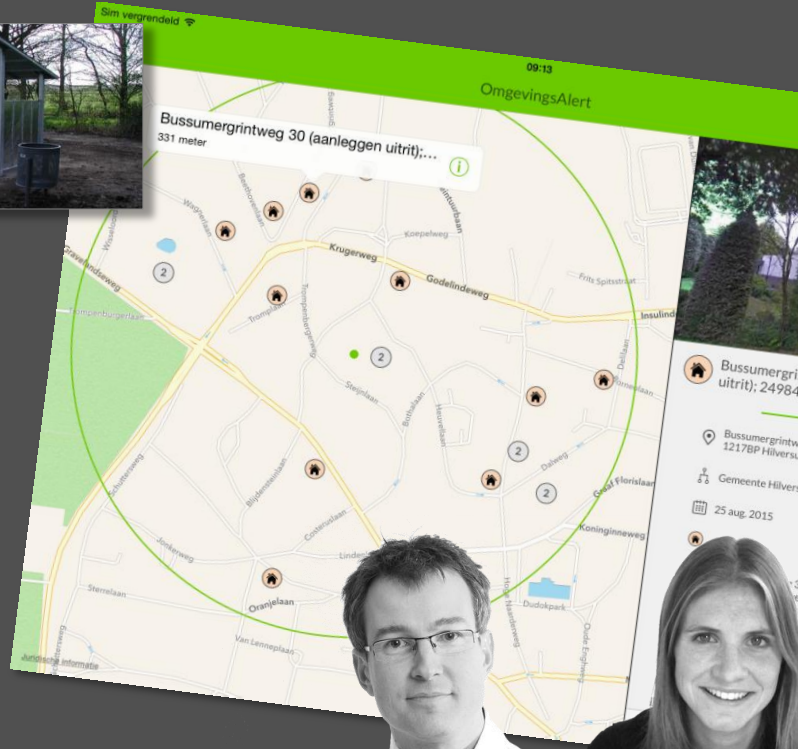
een opendata-toepassing

Christiaan Rasch

Geschiedenis

Van frustratie tot product...

... en van Nationale App Prijs tot kamervragen



De app toont o.a.:

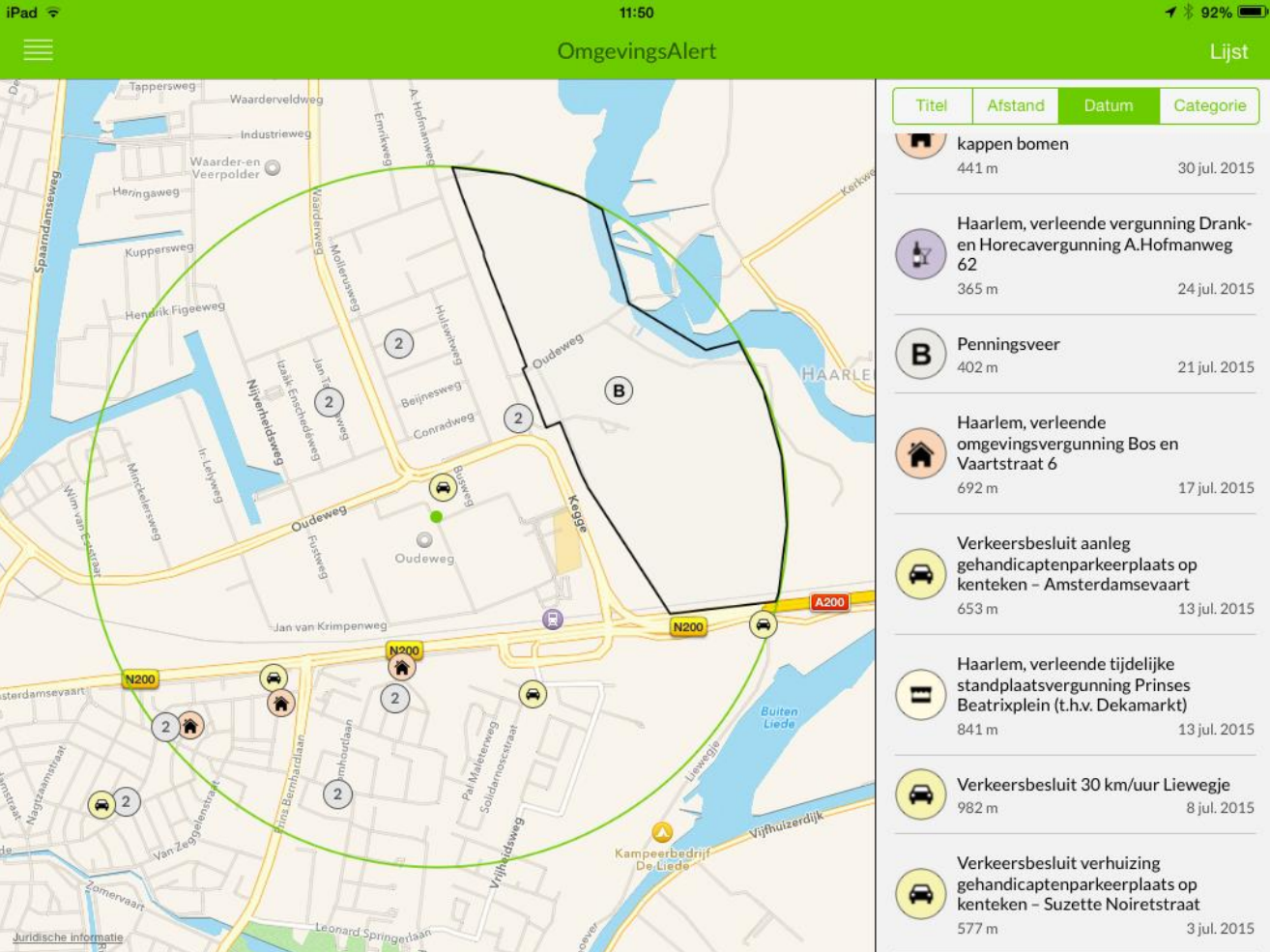
- Omgevingsvergunningen
- Evenementenvergunningen
- Drank- en horecaverunningen
- Bestemmingsplanwijzigingen
- Verkeersbesluiten
- ...en geeft een alert bij nieuwe meldingen

Uit de bronnen:

- GVOP (gemeentebleden, provinciaalbladen, waterschapsbladen)
- Lokale Bekendmakingen op gemeentelijke websites
- Staatscourantmeldingen
- RuimtelijkePlannen.nl

En verder...

- Gemeentedashboard met managementinfo en automatische feedback op publicatieproces
- Terugkoppeling (vermeende) onjuistheden door gebruikers



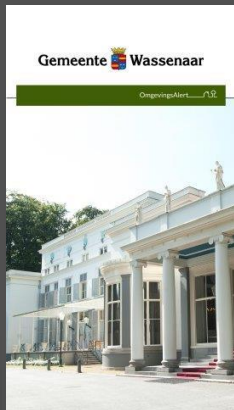
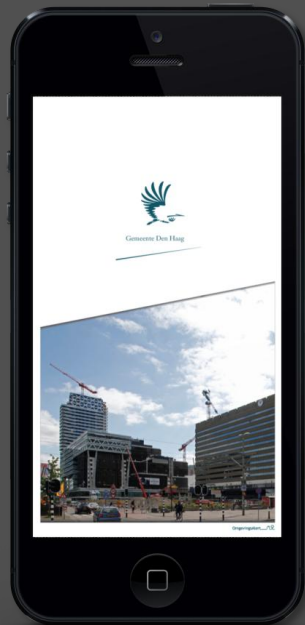
The screenshot shows the 'OmgevingsAlert' app interface on an iPad. The top bar displays 'iPad', signal strength, time '11:50', and battery level '92%'. The app title 'OmgevingsAlert' and a 'Lijst' button are visible. The main area is a map of Haarlem with several alerts marked by icons: a tree for 'kappen bomen', a house for 'verleende vergunning', a car for 'Verkeersbesluit', and a bus for 'Verkeersbesluit aanleg'. A list on the right provides the following details:

Titel	Afstand	Datum	Categorie
kappen bomen	441 m	30 jul. 2015	Tree icon
Haarlem, verleende vergunning Drank- en Horecaverunning A.Hofmanweg 62	365 m	24 jul. 2015	House icon
Penningsveer	402 m	21 jul. 2015	B icon
Haarlem, verleende omgevingsvergunning Bos en Vaartstraat 6	692 m	17 jul. 2015	House icon
Verkeersbesluit aanleg gehandicaptenparkeerplaats op kenteken - Amsterdamsevaart	653 m	13 jul. 2015	Car icon
Haarlem, verleende tijdelijke standplaatsvergunning Prinses Beatrixplein (t.h.v. Dekamarkt)	841 m	13 jul. 2015	Bus icon
Verkeersbesluit 30 km/uur Liewegje	982 m	8 jul. 2015	Car icon
Verkeersbesluit verhuizing gehandicaptenparkeerplaats op kenteken - Suzette Noiretstraat	577 m	3 jul. 2015	Car icon

Ruim 40 gemeenten gebruiken de OmgevingsAlert-apps

USP's:

- Denken vanuit burger, niet vanuit de gemeente
- Blijven verbeteren
- Communicatie in huisstijl gemeente tegen lage kosten



gemeente VOORSCHOTEN

OmgevingsAlert

Gemeente De Haag

Gemeente Wassenaar

OmgevingsAlert

Gemeente Amstelveen

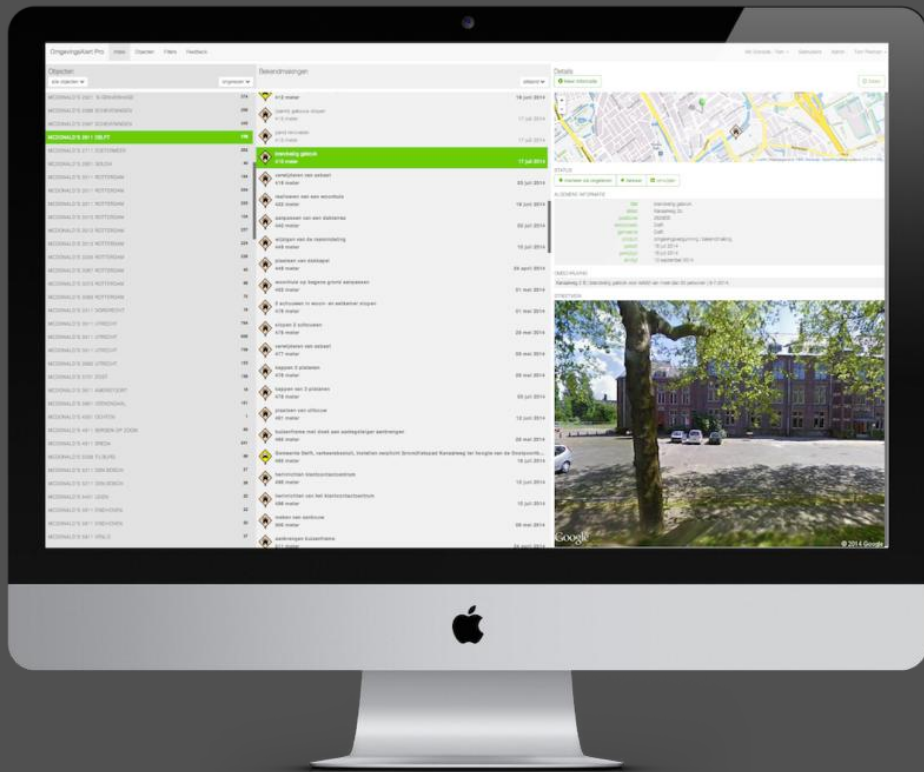
Welkom!

Stel eerst uw voorkeurslocatie in. Hierna kunt u de recente lokale bekendmakingen in die omgeving bekijken. U kunt de locatie instellen op basis van uw huidige locatie of door zelf een adres in te vullen.

Drachten Smallingerland

OmgevingsAlert Pro

Ook (groot-)zakelijke klanten helpen we verder,
met OmgevingsAlert Pro of API.



Ondernemen met Open Data



Data-kwaliteit blijft issue

- Zeker 25 gemeenten lijken zich niet te houden aan de wettelijke publicatieplichten (topje ijsberg)
- Het is nog steeds mogelijk (wettelijke) publicaties te doen waarbij essentiële velden leeg blijven of categorieën niet kloppen
- Meldingen die betrekking hebben op een gebied worden uitsluitend als puntmelding gepubliceerd
- Veel handmatige processtappen in het publicatieproces, dus erg foutgevoelig

Data-volledigheid blijft issue

- Plm 70% van gemeenten sluit zich voor wat betreft reguliere omgevingsvergunningen aan bij landelijke standaarden

Ondernemen met Open Data



Spanningsveld:

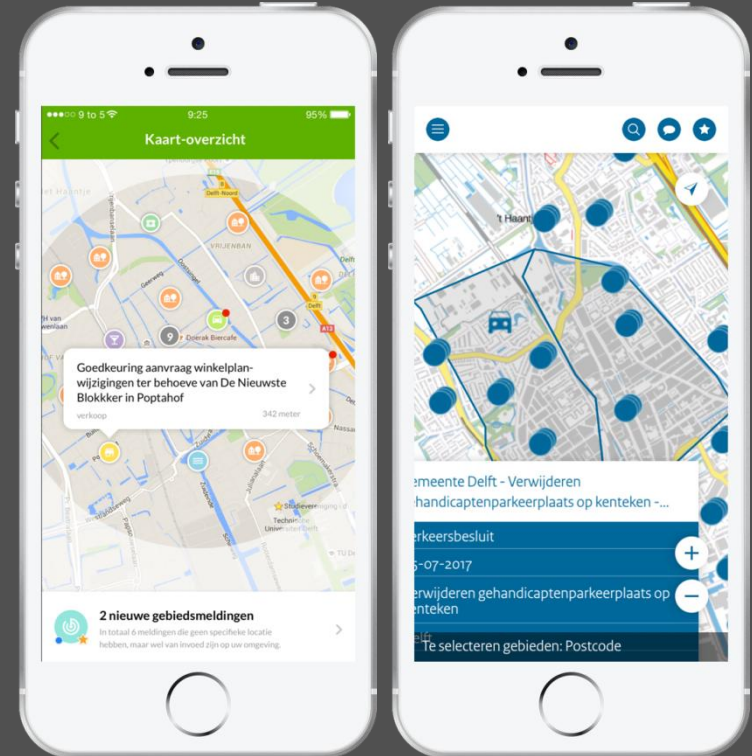
KOOP is niet alleen onze data-leverancier, maar heeft na 4 jaar OmgevingsAlert nu ook een concurrerende app gelanceerd.

Enerzijds:

Waarschijnlijk niet onlogisch vanuit rol KOOP

Anderzijds:

Potentiële bedreiging voor open-data-ontwikkelaars



Actuele ontwikkelingen



Closing the loop, door:

- Geautomatiseerde feedback op kwaliteit officiële bekendmakingen
- Gebruikersfeedback van burgers én bedrijven op kwaliteit meldingen

Dialog (in kader van de Omgevingswet)

- Gebiedsmeldingen rechtstreeks publiceren (inspraak en participatie)
- Omgevingsforum / zienswijze 2.0

Méer data ontsluiten

- Spanningsveld: App relevant houden, zonder verlies aan focus

Data nog slimmer ontsluiten

- Meer zoek- en filtermogelijkheden (type meldingen, vrije tekst, bestemmingsplannen doorzoekbaar maken?)

